



CORAL REEF ALLIANCE

Jenny Myton

Pamela Ortega, Antonella Rivera, Tessa Ebanks

Julio San Martin, Ana Rosario Velásquez

Misión de CORAL



CORAL REEF ALLIANCE

Uniendo comunidades para salvar los arrecifes.



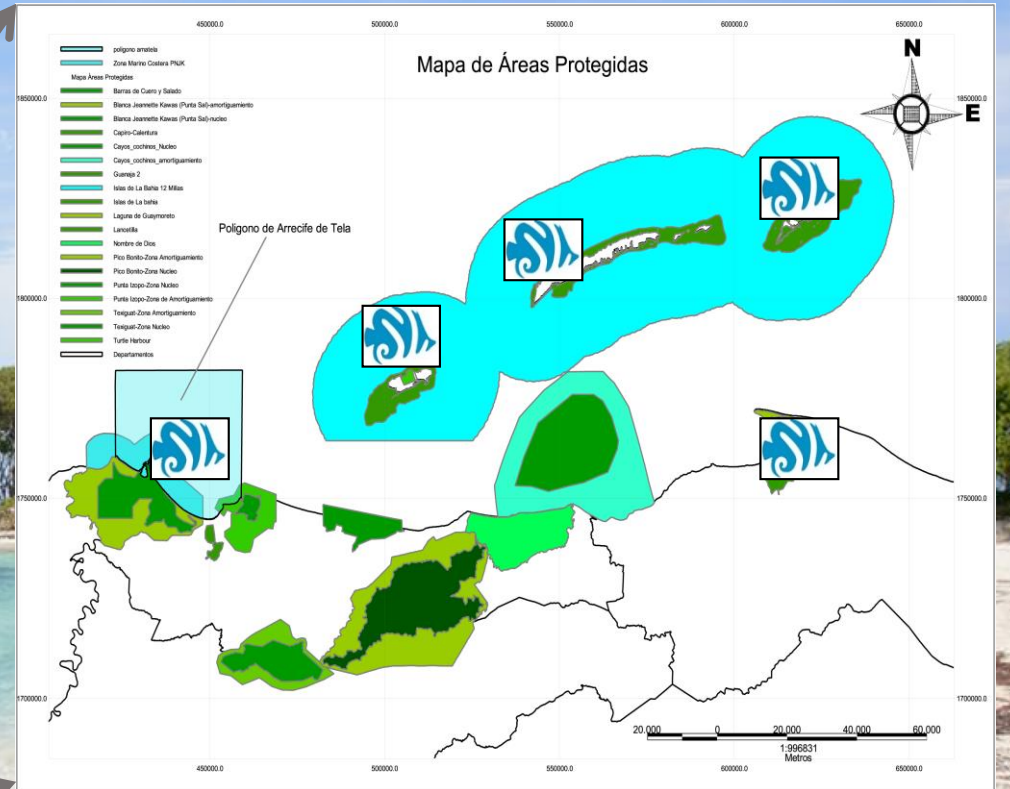
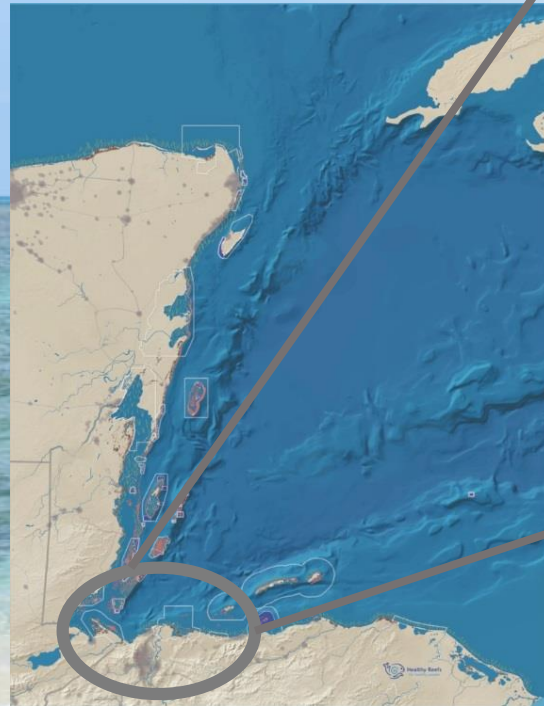
Apoyo y colaboración con entes Gubernamentales y actores locales

- **ICF**
- **MIAMBIENTE**
- **SAG-DIGEPESCA**
- **MARINA MERCANTE**
- **ENTE REGULADOR DE AGUA Y SANEAMIENTO**
- **COMANEJADORES**
- **MUNICIPALIDADES**
- **ACTORES LOCALES Y**
- **COLABORADORES Y DONANTES**



CORAL EN HONDURAS

- ✓ *Roatán, 2005*
- ✓ *Utila, 2011*
- ✓ *Tela, 2012*
- ✓ *Trujillo, 2017*
- ✓ *Guanaja, 2018*





Acropora cervicornis

La Importancia Económica de los Arrecifes de Coral

Los recursos naturales de Islas de la Bahía fueron valorados en:

\$ 3,773 millones

Fuente: Evaluación de Impactos Ambientales y Socioeconómicos PMAIB / BID (2010)



La Importancia Económica de los Arrecifes de Coral

Según cálculos, los arrecifes de Islas de la Bahía valen:

\$ 6,734 millones/año

Fuentes:

19,116.75 Has de arrecife (Arrecifes Saludables (2013), PMAIB (2001))

US\$ 352,257 Ha/año (Constanza et.al (2014))

Importancia económica de los ecosistemas de arrecifes (Datos del 2016)

- ✓ Aproximadamente 1.2 millones de visitantes de crucero
- ✓ Derrame económico alrededor de ***\$100 millones***
- ✓ 20% de crecimiento comparado con 2015 (límite ?)

- ✓ Aproximadamente 100,000 turistas internacionales llegaron por avión
- ✓ Derrame económico de ***\$87.5 millones***
- ✓ 12% de crecimiento comparado con 2015
- ✓ Se espera que este segmento se duplique o triplique en los próximos años

Importancia económica de los ecosistemas de arrecifes en la zona insular (Datos del 2016)

- ✓ El impacto a la economía de las Islas de la Bahía y de la Costa Norte es inmensa, ya que el turismo es de las principales fuentes
- ✓ La industria del turismo, solo en Roatán, emplea unas 25,000 personas
- ✓ El beneficio económico, incluyendo a visitantes de tierra firme, es de alrededor de \$250 millones por año

J. Chynoweth.
Oficial Dept. Económico
Embajada EEUU

La Valoración a Nivel Mundial



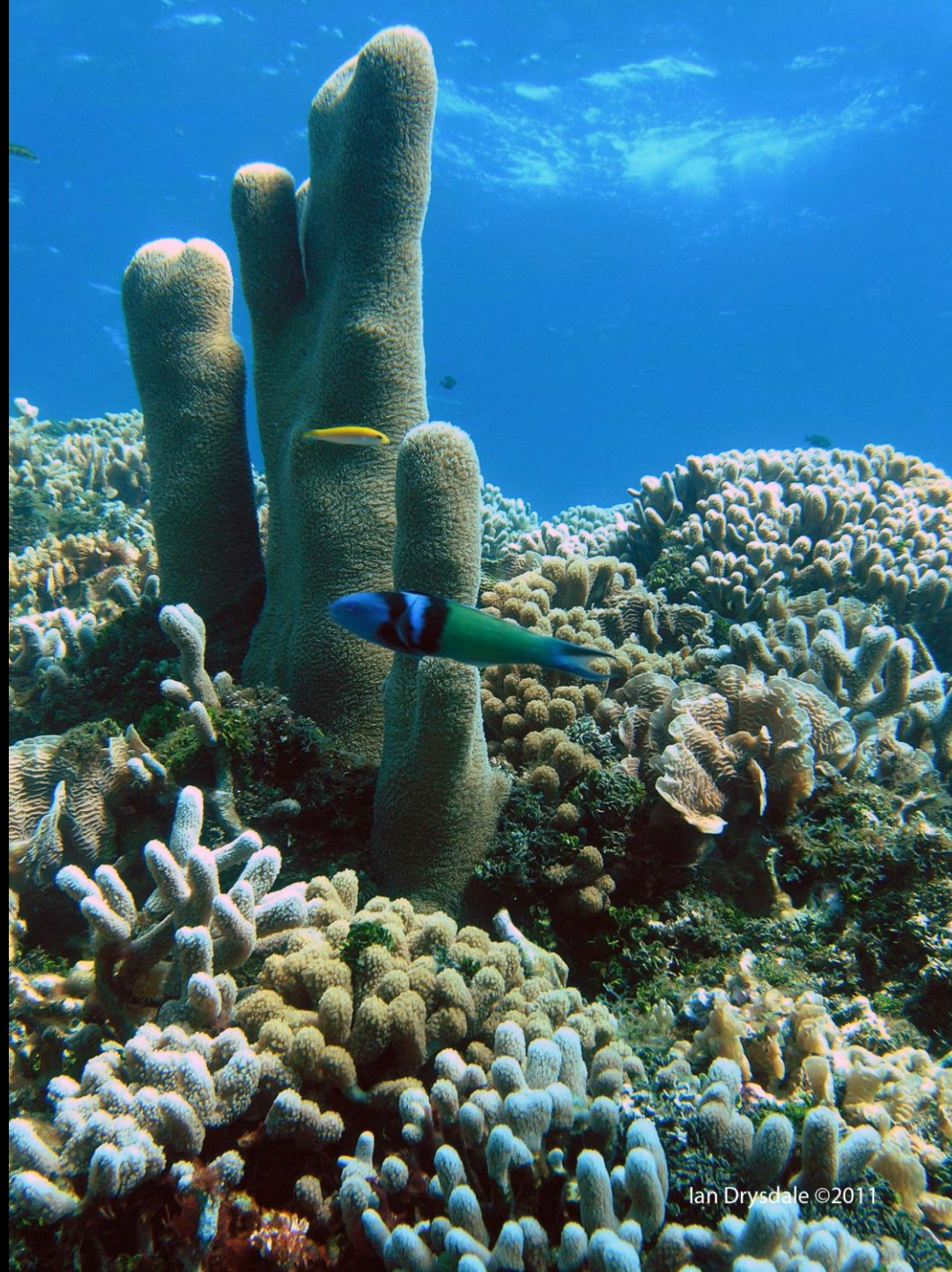
- Según Trip Advisor, la playa de West Bay
 - En 2017, según Trip Advisor número 9 de 25
 - En 2016 , número 15 de 25
- TripAdvisor Travellers Choice Awards
 - Roatán: destino #1 en Centro América
 - Destino #15 de todo el planeta
- Según la ONU, los arrecifes de Utila han sido declarados como los mejores para bucear

¿Que tipo de arrecife queremos ver?



Ian Drysdale

¿Que tipo de
arrecife
queremos ver?



¿Que tipo de
arrecife
queremos ver?



¿Que tipo de
arrecife
queremos ver?



Ian Drysdale

¿Que tipo de arrecife queremos ver?

¿Cómo impacta la salud del arrecife en los sectores social, económico y ambiental?



¿Que tipo de
arrecife
necesitamos?



Ian Drysdale

¿Que tipo de actividades debemos minimizar para mantener el arrecife?

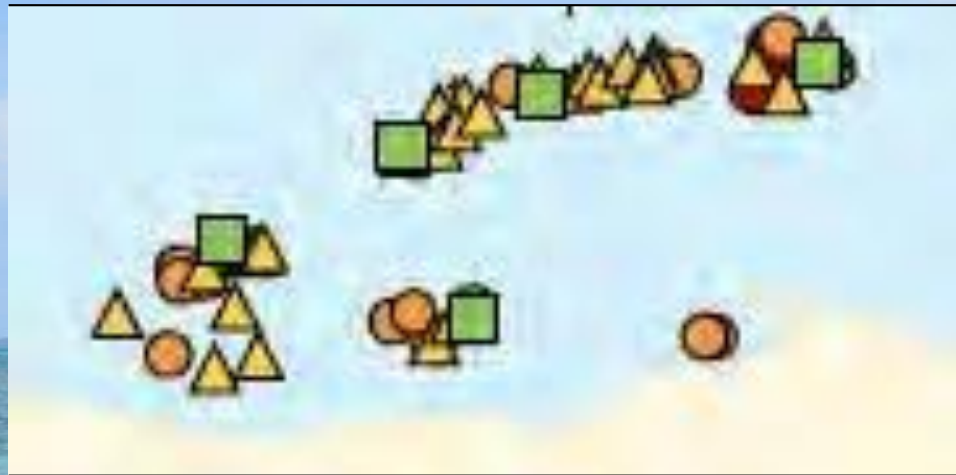


Historias de éxito



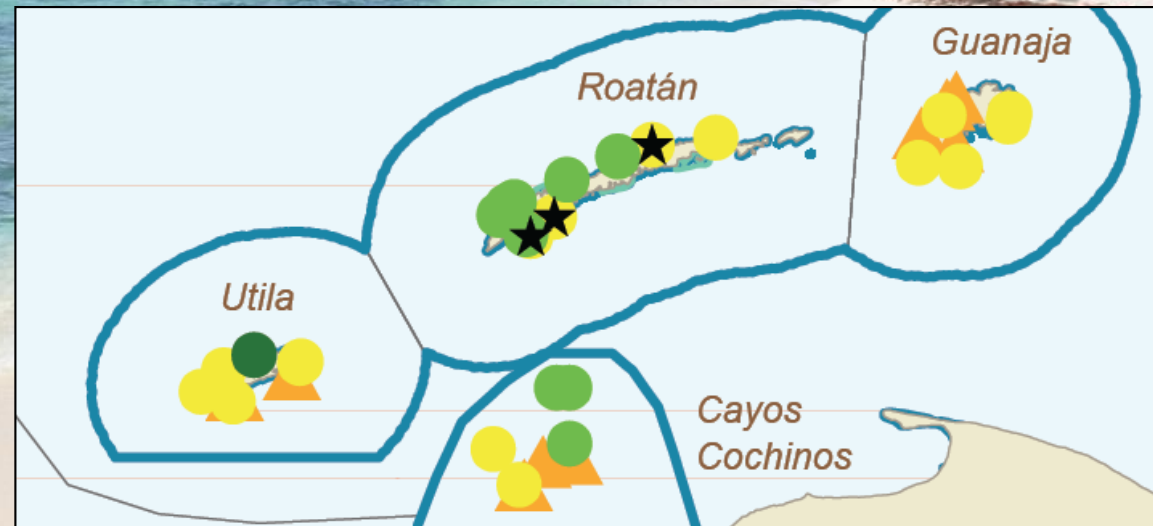
Cambios en la Salud Arrecifal en la Reserva Marina Sandy Bay – West End

2006



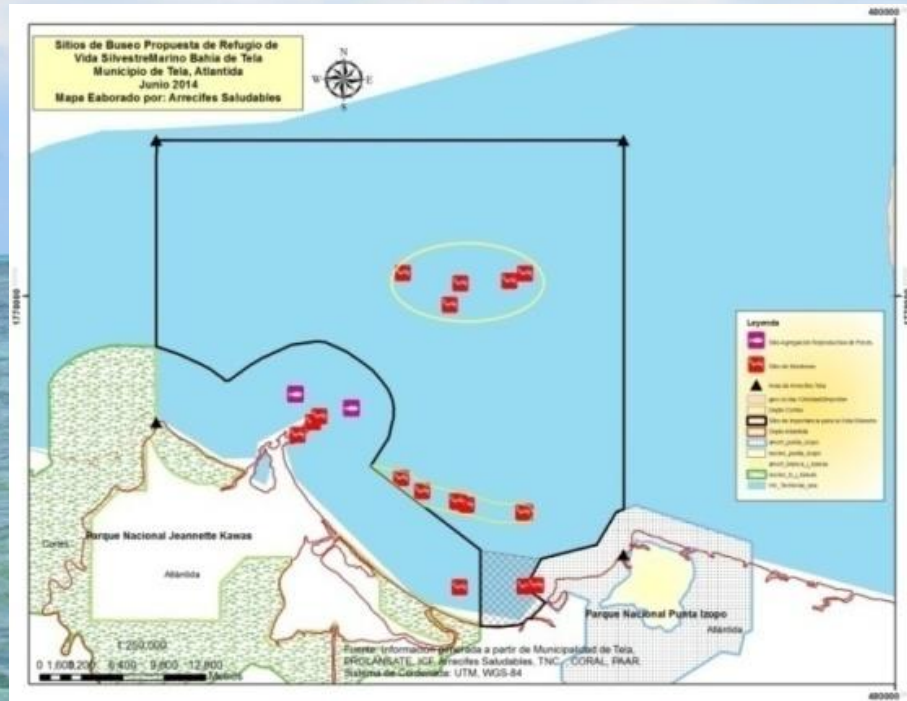
INDICADORES IISAS	MUY BIEN (5)	BIEN (4)	REGULAR (3)	MAL (2)	CRITICO (1)
Cobertura de coral (%)	≥40	20.0-39.9	10.0-19.9	5.0-9.9	<5
Cobertura de macroalgas carnosas (%)	0-0.9	1.0-5.0	5.1-12.0	12.1-25	>25.0
Peces herbívoros clave (g • 100 m ²) nota: sólo peces loro y cirujanos	≥3480	2880-3479	1920-2879	960-1919	<960
Peces comerciales clave (g • 100 m ²) nota: sólo pargos y meros	≥1680	1260-1679	840-1259	420-839	<420

2015



DECLARATORIA DE LA BAHIA DE TELA

Decreto 132-2017



Iniciativas

Ecosistemas intactos

- ***Turismo Sostenible***

- *Go Blue*
- *RED SAM*

- ***Apoyo al manejo efectivo (Apoyo a los comanejadores)***

- *Patrullajes*
- *Gestión financiera*

- ***Monitoreo de arrecifes***



Iniciativas

Pesquería sostenible

Áreas de implementación

✓ *Trujillo*

✓ *Tela*

Se contribuye en el fortalecimiento de la Gobernanza local, como uno de los ejes transversales para la gestión del recurso pesquero



Iniciativas

Calidad agua marina

- ✓ ***West End***
- ✓ ***BID***
- ✓ ***APOYO A BICA***



GRACIAS

